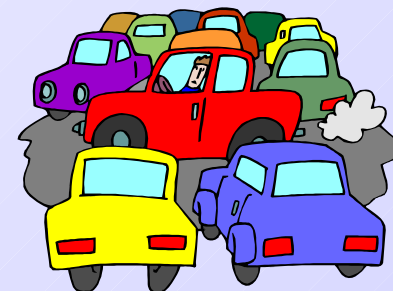
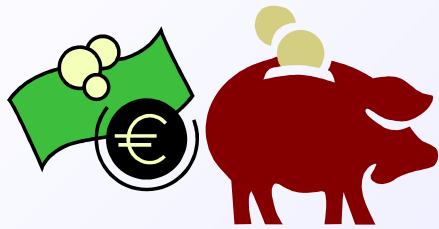


La solution **P+R** = Parking + relais

Introduction

- Le but: réduire la nuisance due aux véhicules circulant sur l'axe La Défense <-> porte Maillot
- La méthode: travailler à réduire la source de nuisance = réduire le nombre de véhicules/jour sur l'axe
- Le moyen: créer une solution de parking de rabattement à La Défense et à l'ouest de La Défense, pour rabattre, avant le pont de Neuilly:
le flux de voiture [domicile ouest Défense <-> travail Paris] sur les modes TC





La solution P+r

Les avantages!

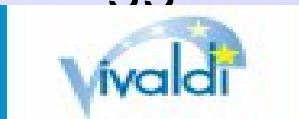


- Réduire coût & durée des travaux: moins de flux => un unique tunnel 2*2 voies est suffisant

- Bénéfice en flux et pollution pour Paris et la 1^{ère} couronne, & donc financement élargi + facile. Bénéfice pour la planète (effet de serre...)



- Programmes Européens : financement? retombées en image/notoriété pour Paris et son agglomération?



- Marge de manœuvre importante: (2005), 800.000 résidents hors Paris / j viennent travailler à Paris -> partie importante dans les 2* 80.000 v/jour de l'av. CDG (% à étudier par enquête sur les N° de plaques)



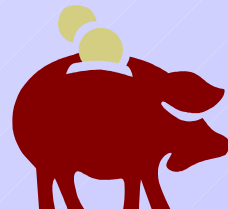
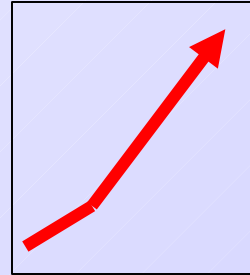
La solution P+r

Pourquoi/comment cela peut-il marcher?

Exemple de succès: Bordeaux

- en 2003: début, 10.000 véhicules/mois
- en 2005: 50.000 v/mois, (**950.000 voyageurs/an**), **+100 % /2004**, 7 parcs, total = 2500 places remplies chaque jour, **budget recettes-charges d'exploitation presque équilibré**
- en 2008: 100.000 v/mois, 13 parcs, total = 5000 pl.

Les raisons du succès: **Attractif (= marketing)**
abonné TC, P+r => gratuit; non abonné TC (65%) => 2,60 €/j = prix combiné 1 véhicule en P+r + AR en TC pour le conducteur et les passagers, **incite au covoiturage**



La solution P+r

Pourquoi/comment cela peut-il marcher?

Autres initiatives:

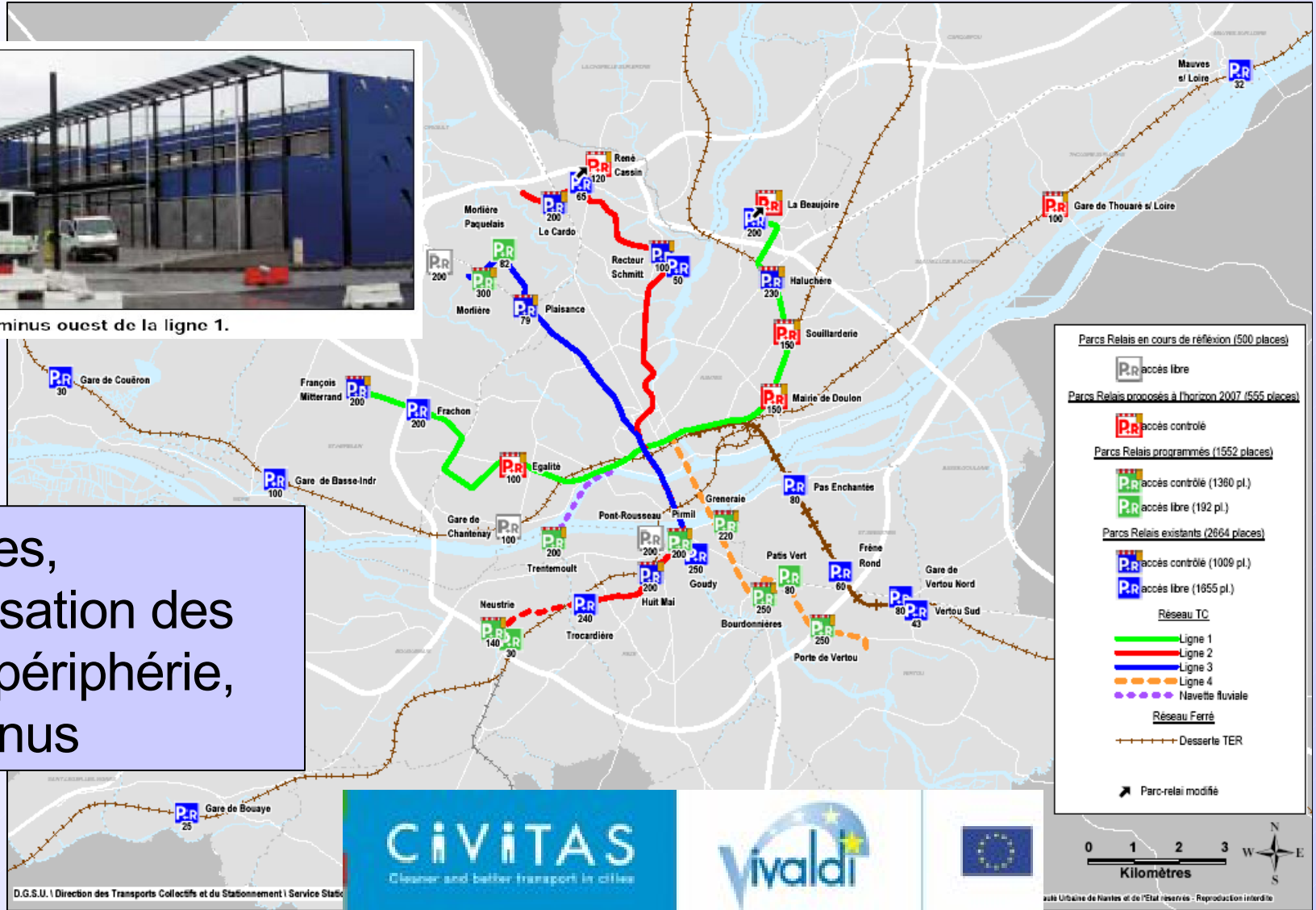


- Lille: 2000 places P+r
- Lyon: 3600 places P+r
- Clermont-Ferrand: 7 parcs prévu, 45M€
- Rennes: 4 parcs +1 en construction
- Nantes: début en 1989; **en 2004: 2664 places, 105.000 v/an, +8%/2003**; 2007: 5271 places; distinction par programme Européen Civitas, + dans le consortium Vivaldi
- Vivaldi: Bristol (Grande-Bretagne), Aalborg (Danemark), Brême (Allemagne), Kaunas (Lituanie) et Nantes.



La solution P+r

Pourquoi/comment cela peut-il marcher?



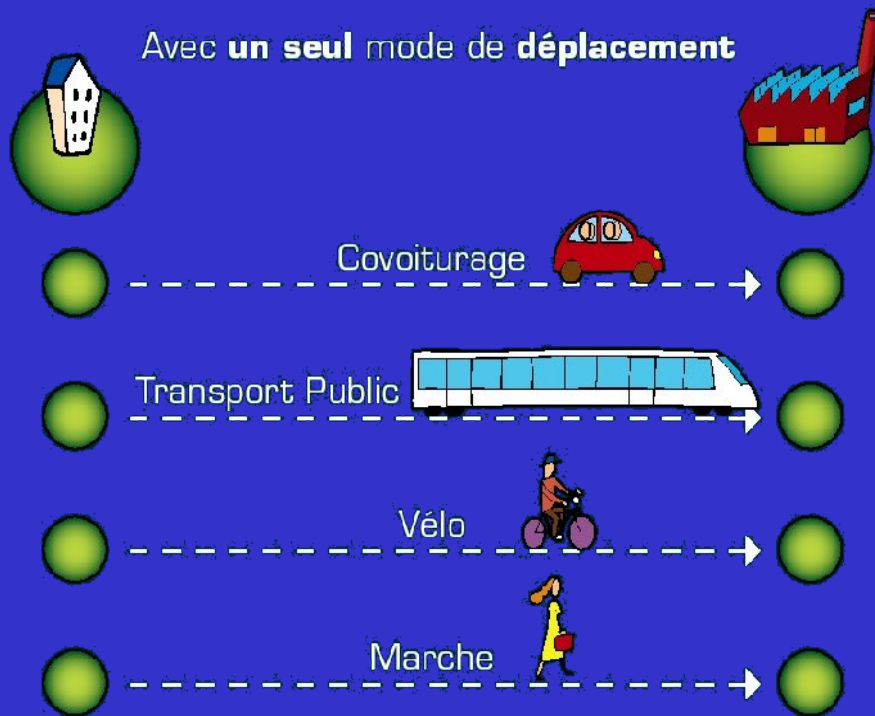
La solution P+r

Pourquoi/comment cela peut-il marcher?

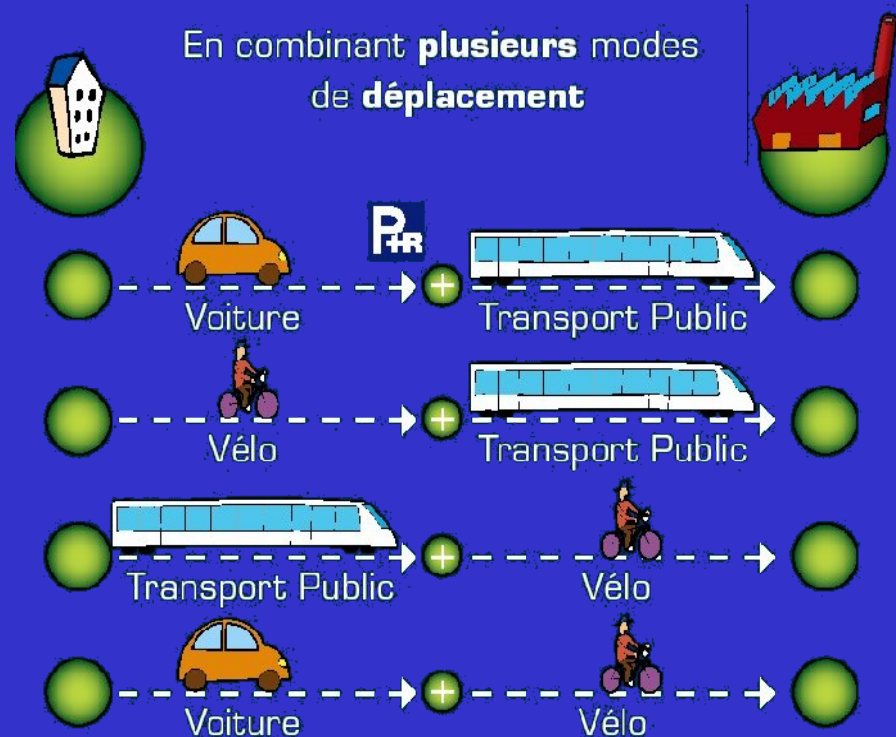
Les P+r voitures ne sont pas la seule clé de l'intermodalité en tant que moyen pour diminuer les flux de voitures

Pratiques encouragées à Nantes

Avec **un seul** mode de **déplacement**



En combinant **plusieurs** modes de **déplacement**



Tous les jours ou une fois par semaine



P+R

La solution P+r

Que peut-on faire sur l'ouest parisien?

Pb de taux de r. en RP (110.000 places):

- Mal localisé/signalisé/connu?: pb subtil
 - A l'est de Paris, ex. de la Pte de Bagnole, peu rempli: explication?
 - A Bordeaux: Arts & métiers taux de remplissage = 1/3, l'enquête en cours.

www.stif-idf.fr/voyager/parc_relais/index.html

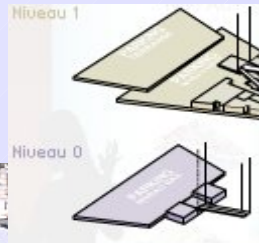
Vous êtes la



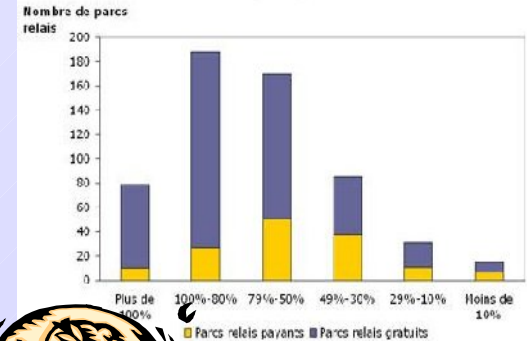
personne à visiter ce site

- Prix trop élevé, non attractif, pas de prix réduit pour les usagers des TC:

- Pte de Bagnole, 7,40€ /durée de 10h à 12h
- La Défense Sepadef (Vinci): env. 20€/10 h



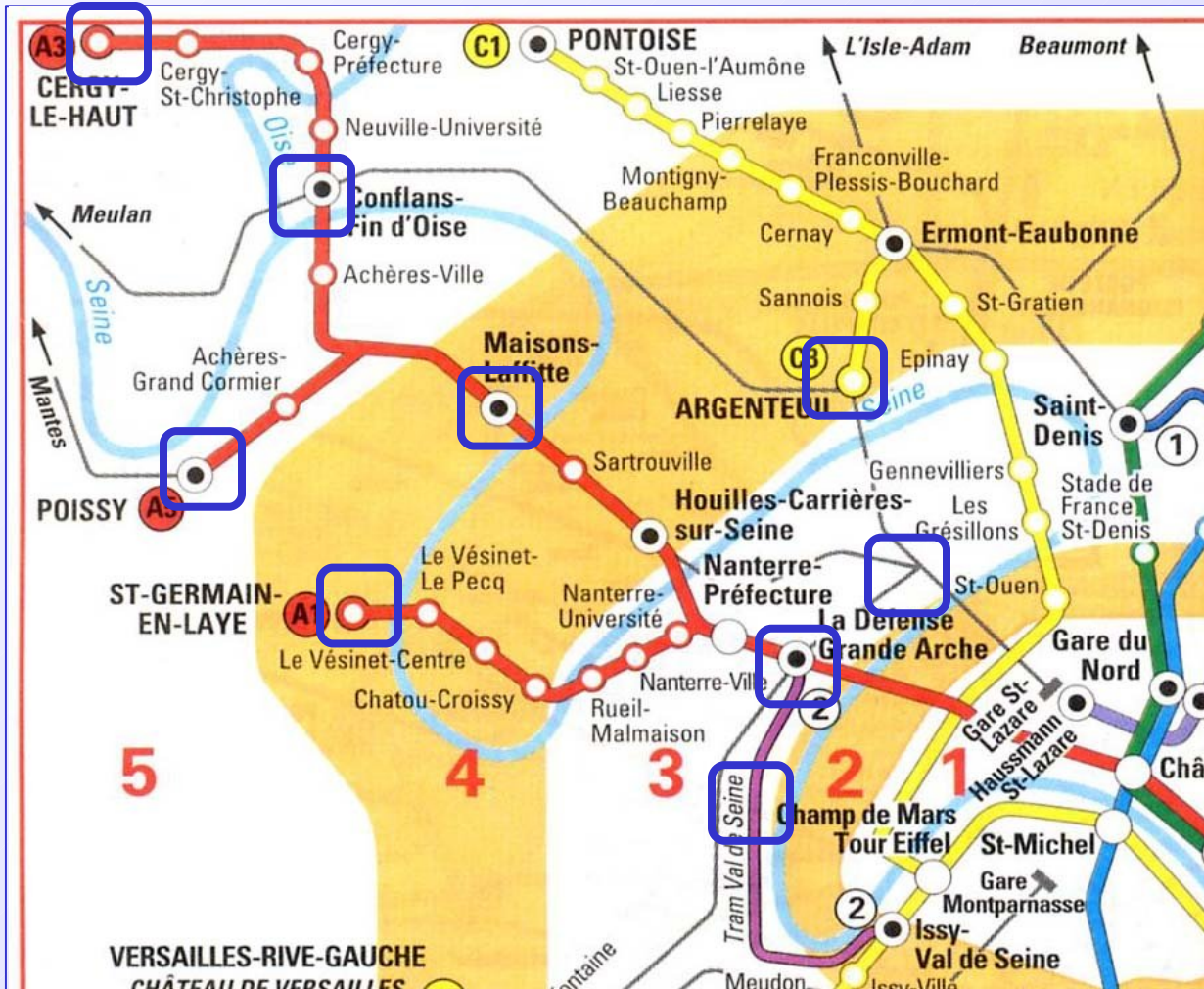
Taux de remplissage des Parcs Relais



La solution P+r

Que peut-on faire sur l'ouest parisien?

- Lieux où implanter les P+r voitures & P+r 2 roues:



La solution P+r

Que peut-on faire sur l'ouest parisien?

- Pour une formule attractive:
 - Le CDH de Paris, mars 2005: demande d'amendement au PPA régional: « Le STIF[...] doit s'engager, au delà des études déjà réalisées, à mettre en place et financer une véritable interface de l'automobile et des transports publics : modernisation, sécurisation, signalétique et tarification attractive (couplée aux cartes oranges) »
 - Proposition: P+r gratuit, après vérification automatique de l'utilisation réelle du titre de transport dans la journée
- Pour une incitation (marketing!): publicité comparative sur des affichages informatisés en temps réel

Paris centre, Châtelet les Halles:

Voiture RN13 : 45 min, coût total 6€, stress 150% ☹

P+r(Déf.+RER) : 20 min, coût total 2€, stress 20% ☺, 12648 places libres