

**Position de la Commune de Guéthary sur le projet ferroviaire
Bordeaux – Espagne soumis au débat public**

En préambule, je pense important de retracer l'histoire de la traversée de la voie de chemin de fer à Guéthary.

Chronique d'une traversée difficile :

1300 mètres de voie ferrée vont bousculer au passage Costa aldea et Haispoure

Réaction violente du Maire Jean-Baptiste Dibarboure et du Conseil Municipal

le 21 juillet 1861

Ils constatent que :

- l'enquête pour l'ouverture des travaux se fait tandis que les travaux ont déjà commencé, alors qu'un tracé plus au Sud aurait épargné Costa aldea et Haispoure,
- la place, le jeu de paume, les lieux de distractions et de promenade des habitants et de la « colonie étrangère » vont être détruits,
- le hameau d'Haispoure, habité par les pêcheurs, sera privé du chemin qui mène au port et va se trouver isolé de la mer.

Ils demandent de :

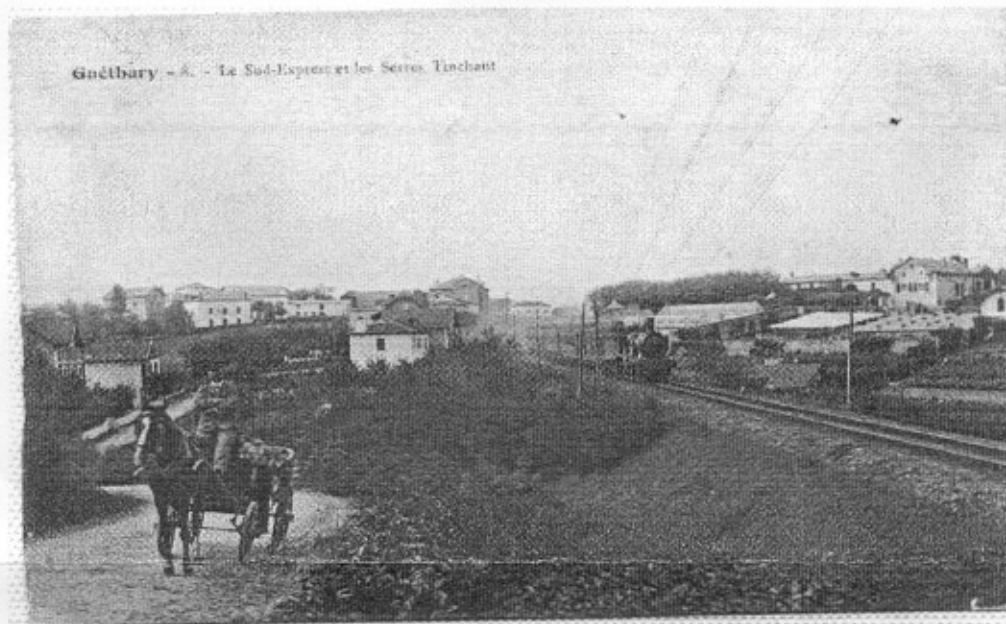
- protéger la chapelle Koskenia très proche de la tranchée du chemin de fer,
- prévoir la construction d'une gare sur le territoire de la commune.

La réponse de la Compagnie du Chemin de Fer ne se fait pas attendre.

Le 8 août 1861, le Conseil Municipal fait le point :

- le tracé restera inchangé, ... « les choses étant trop avancées »,
- une commission étudiera la possibilité de créer une station,
- Haispoure ne sera pas relié à la mer,
- le principe d'une indemnité, pour la dépossession de la Place est acquis,
- une commission spéciale étudiera le projet.

Le 21 avril 1864, le train traverse Guéthary



Le tracé retenu a aussi permis, avec le train qui traverse Guéthary, d'amener plus confortablement et plus rapidement un nombre de touristes de plus en plus important.

L'évolution des modes de déplacements avec le « tout voiture » a entraîné la construction en 1978 de l'autoroute A63.

De ce fait, notre village se trouve découpé sur sa profondeur de 1 km, par la voie de chemin de fer, la nationale 10 et l'A63.

Prochainement va s'ouvrir l'enquête publique pour l'élargissement de l'A63 pour passer à 2 X 3 voies.

Le Maire et son Conseil Municipal, représentants la Commune de Guéthary, disent « ça suffit pour la commune ».

Nous nous opposons formellement au scénario n° 1, mise à 4 voies de la ligne existante entre Bordeaux et Irun afin de préserver le bâti existant et d'éviter de fragiliser les falaises en cours de réhabilitation sur le littoral Basque (étude du BRGM).

Nous sommes d'accord avec la proposition de contribution du Conseil de Développement et Conseil des Elus dans le cadre de Pays-Basque 2020, ainsi que la position de la Communauté de Communes Sud Pays Basque pour l'enfouissement total de la nouvelle ligne LGV, en insistant sur la nécessité de développer le déplacement au sein de l'agglomération et la conurbation avec une fréquence incitative et un prix attractif.

Les projets de R.F.F. 2007 à 2013

L'augmentation du fret international comme prévu, va augmenter les nuisances pour l'économie touristique ; d'ores et déjà les loueurs en meublés riverains de la voie ferrée sont déclassés. Il faut envisager l'effacement du passage à niveau de Guéthary.

Fait le 26 décembre 2006

Le Maire,

Albert LARROUSSET