

Arithmétique de l'Interconnexion Sud

Michel Leboeuf

*Directeur Grands projets et prospective
SNCF Voyages*

Mantes-le-jolie

Roissy

Paris

8 millions
de voyageurs
empruntent
les gares
périphériques

Versailles

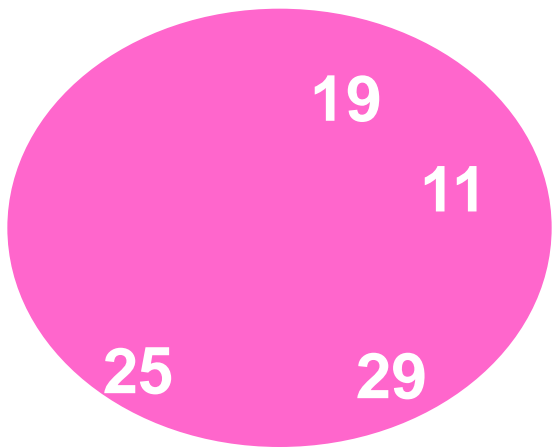
Marne
La
Vallée

6 millions
de voyageurs
Province
Province
dans les TGV
intersecteurs

Massy

Juvisy

$$8 + 6 = ?$$



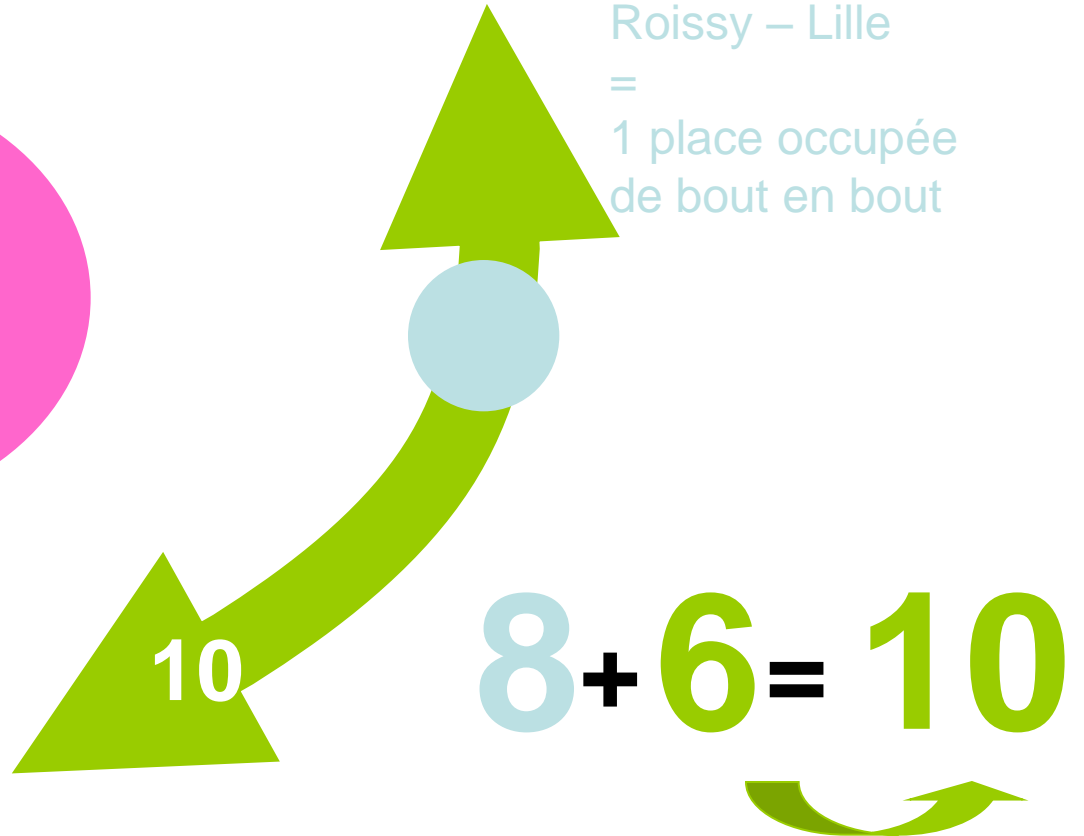
1 voyageur
Bordeaux-Lille
passerait
dans 2 gares
parisiennes:

Bordeaux-**Montparnasse**
+
gare du Nord - Lille

$$8 + 6 = 20$$

$$8 + 6 = ?$$

1 voyageur
Bordeaux Roissy
+
1 voyageur
Roissy – Lille
=
1 place occupée
de bout en bout



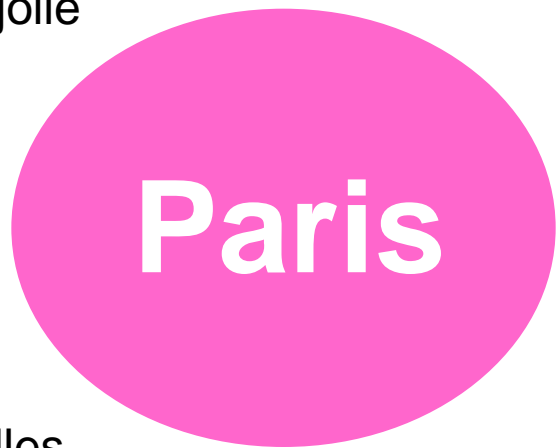
Conclusion:

c'est grâce aux **gares périphériques** que
la désaturation des **gares de Paris**
et
la **synergie des flux**
sont possibles.

→ **2 gares supplémentaires**

Pas assez tôt ni assez tard

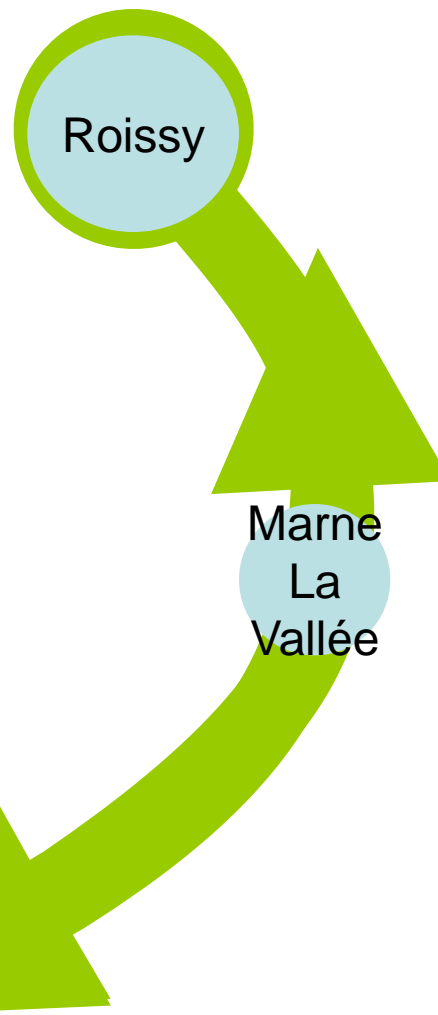
Mantes-le-jolie



Versailles

Massy

Juvisy



Roissy

Marne
La
Vallée

Conclusion:

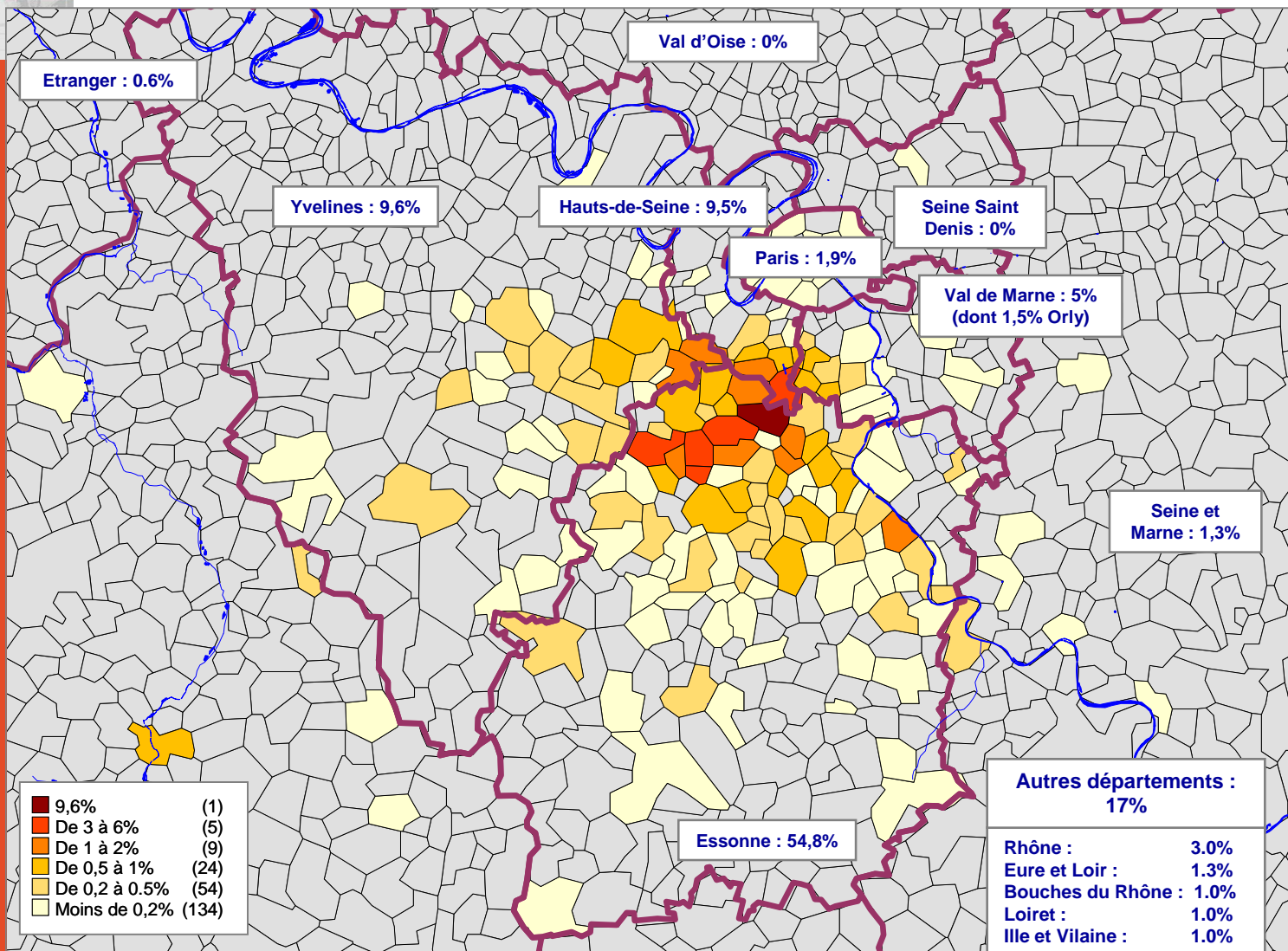
Il faut plusieurs gares
pour remplir un train
dont l'origine ou le terminus
est à la périphérie de Paris

→ 2 gares supplémentaires

Les nouvelles gares
doivent avoir
des zones de chalandise
aussi peuplées
et distinctes
que possible.

LA ZONE D'ATTRACTIVITÉ DE LA GARE

Enquête réalisée auprès de la clientèle de la gare de Massy TGV



% de voyageurs
() : nombre de communes concernées



LA ZONE D'ATTRACTIVITÉ DE LA GARE

Enquête réalisée auprès de la clientèle de la gare de Massy TGV

Hauts-de-Seine : 9,5%

Paris : 1,9%

Yvelines : 9,6%

Val de Marne : 5%
(dont 1,5% Orly)

Essonne : 54,8%

Principales communes d'origine

Essonne : 55%

91377 MASSY	9,7%
91477 PALAISEAU	4,9%
91471 ORSAY	4,5%
91692 LES ULIS	3,7%
91272 GIF SUR YVETTE	3,4%
91345 LONGJUMEAU	1,7%
91122 BURES SUR YVETTE	1,6%
91228 EVRY	1,6%
91645 VERRIERE LE BUISSON	1,4%

Hauts-de-Seine : 10%

92002 ANTONY	5,3%
92019 CHATENAY MALABRY	1,0%
92014 BOURG LA REINE	0,9%
92071 SCEAUX	0,5%
92060 LE PLESSIS ROBINSON	0,5%
92032 FONTENAY AUX ROSES	0,4%
92023 CLAMART	0,3%

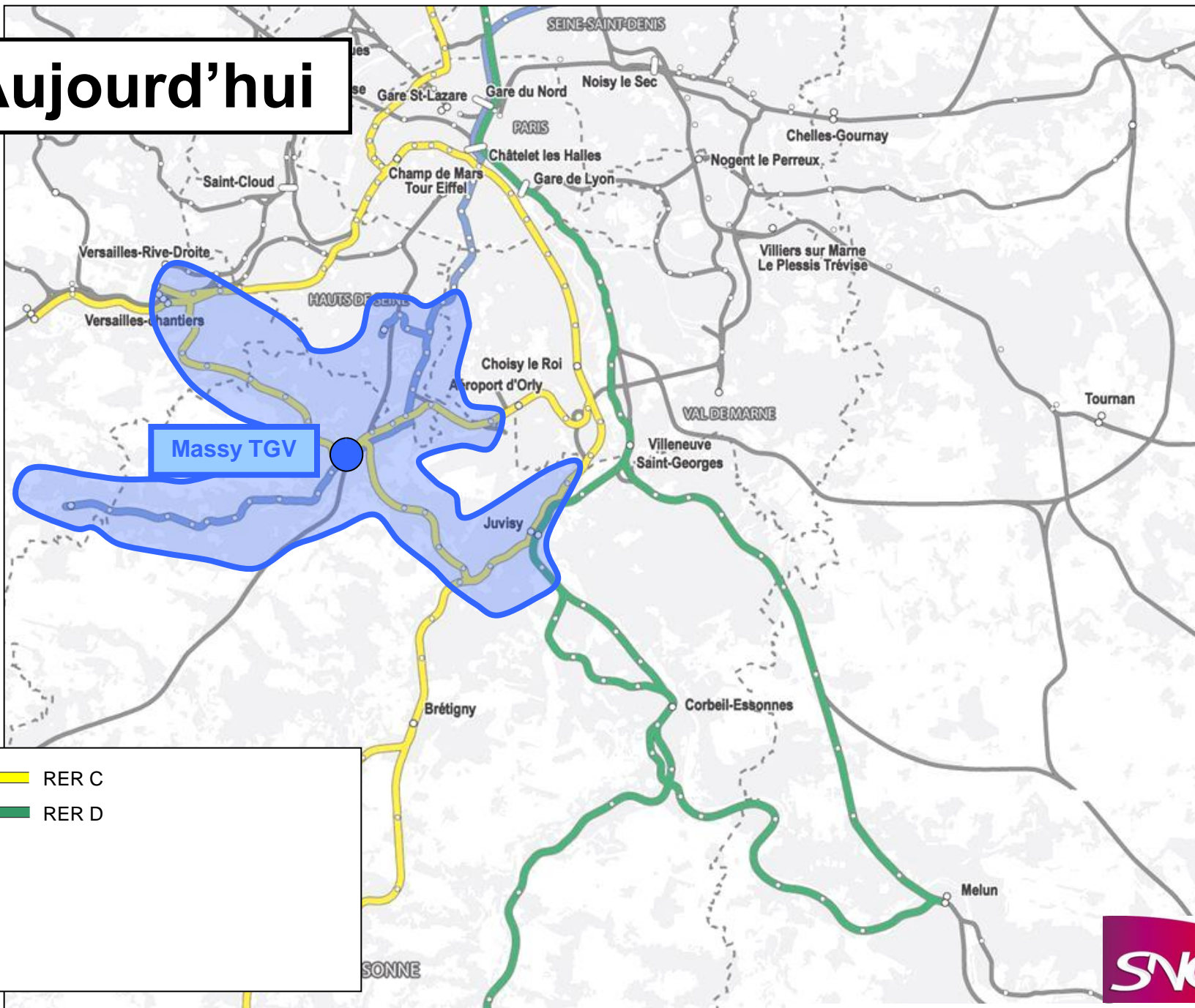
Yvelines : 10%

78640 VELIZY VILLACOUBLAY	1,5%
78322 JOUY EN JOSAS	1,4%
78297 GUYANCOURT	0,5%
78646 VERSAILLES	0,5%
78575 ST REMY LES CHEVREUIL	0,5%
78517 RAMBOUILLET	0,4%
78490 PLAISIR	0,4%
78356 MAGNY LES HAMEAUX	0,4%
78423 MONTIGNY LE BRETON	0,4%

% de voyageurs
() : nombre de communes concernées



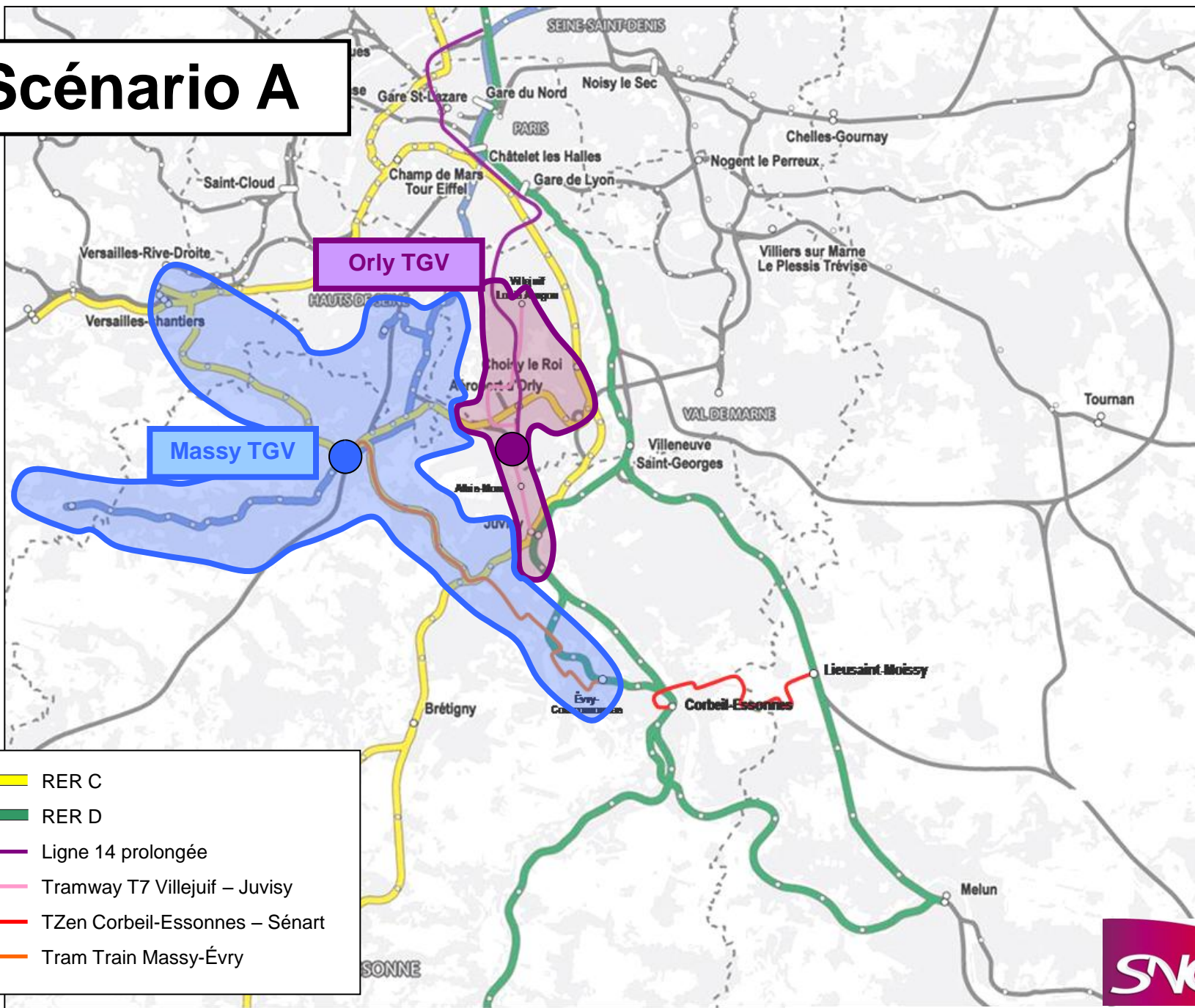
Aujourd'hui



-  RER C
-  RER D



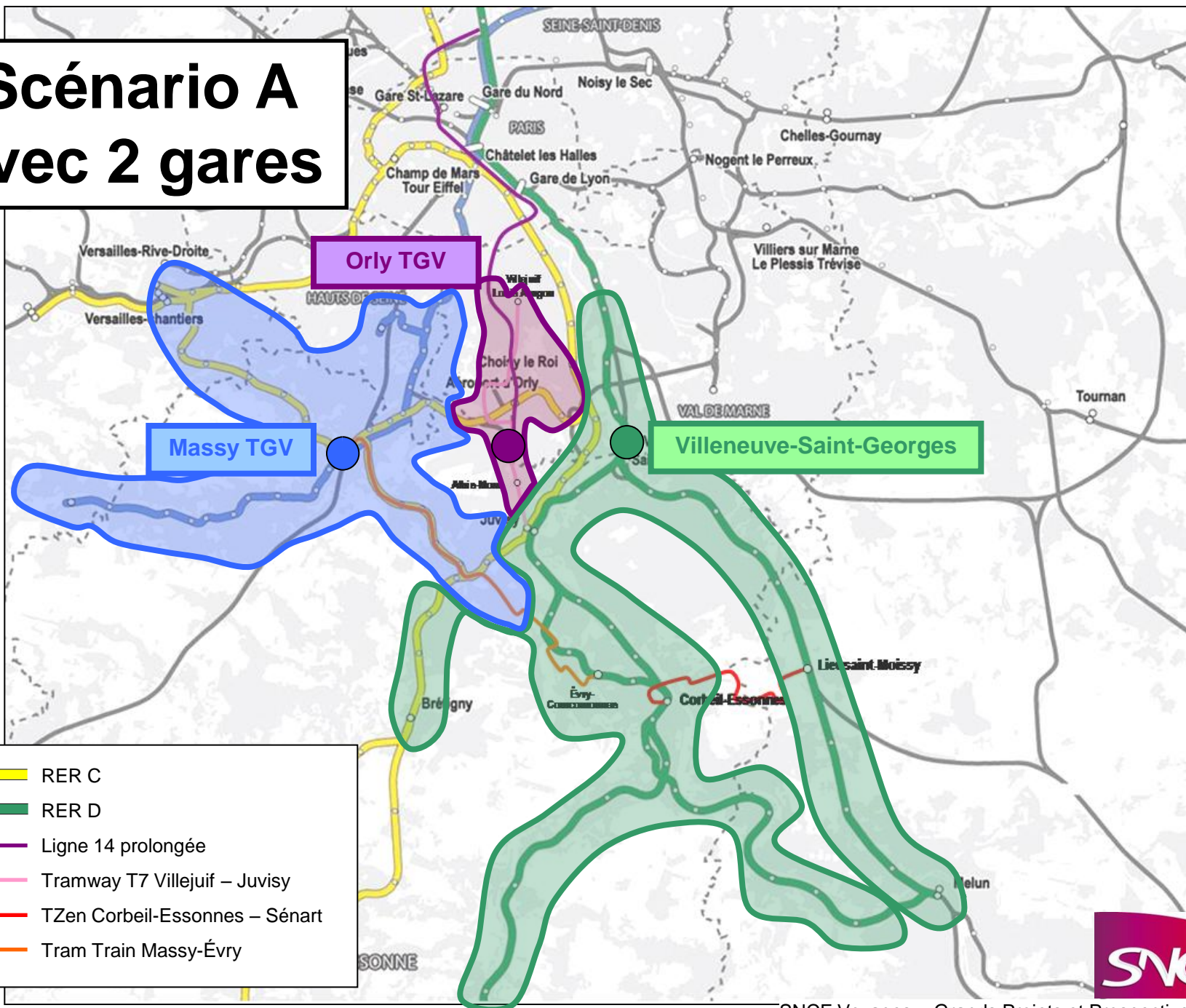
Scénario A



- RER C
- RER D
- Ligne 14 prolongée
- Tramway T7 Villejuif – Juvisy
- TZen Corbeil-Essonnes – Sénart
- Tram Train Massy-Évry



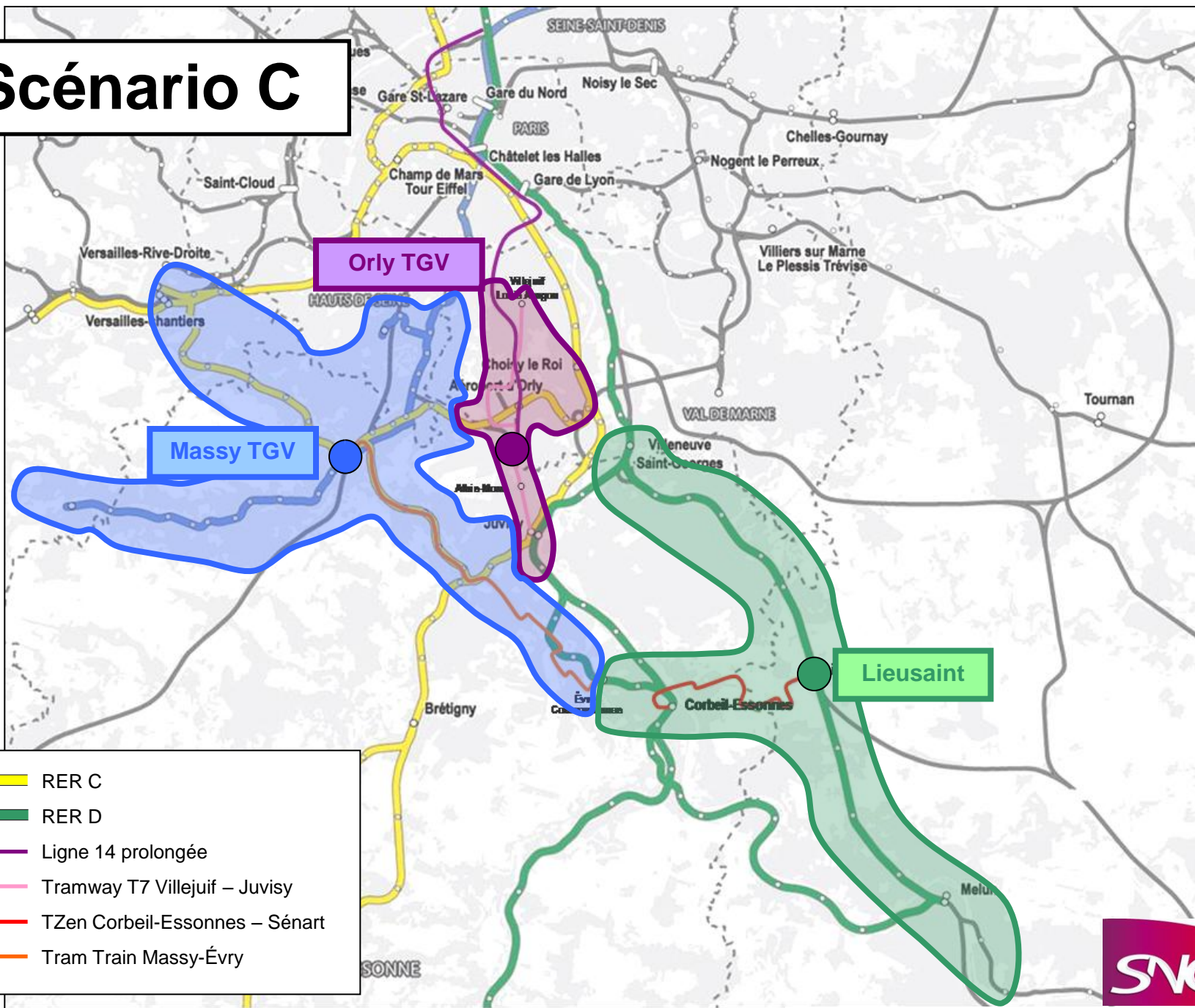
Scénario A avec 2 gares



- RER C
- RER D
- Ligne 14 prolongée
- Tramway T7 Villejuif – Juvisy
- TZen Corbeil-Essonnes – Sénart
- Tram Train Massy-Évry



Scénario C



Orly TGV

Massy TGV

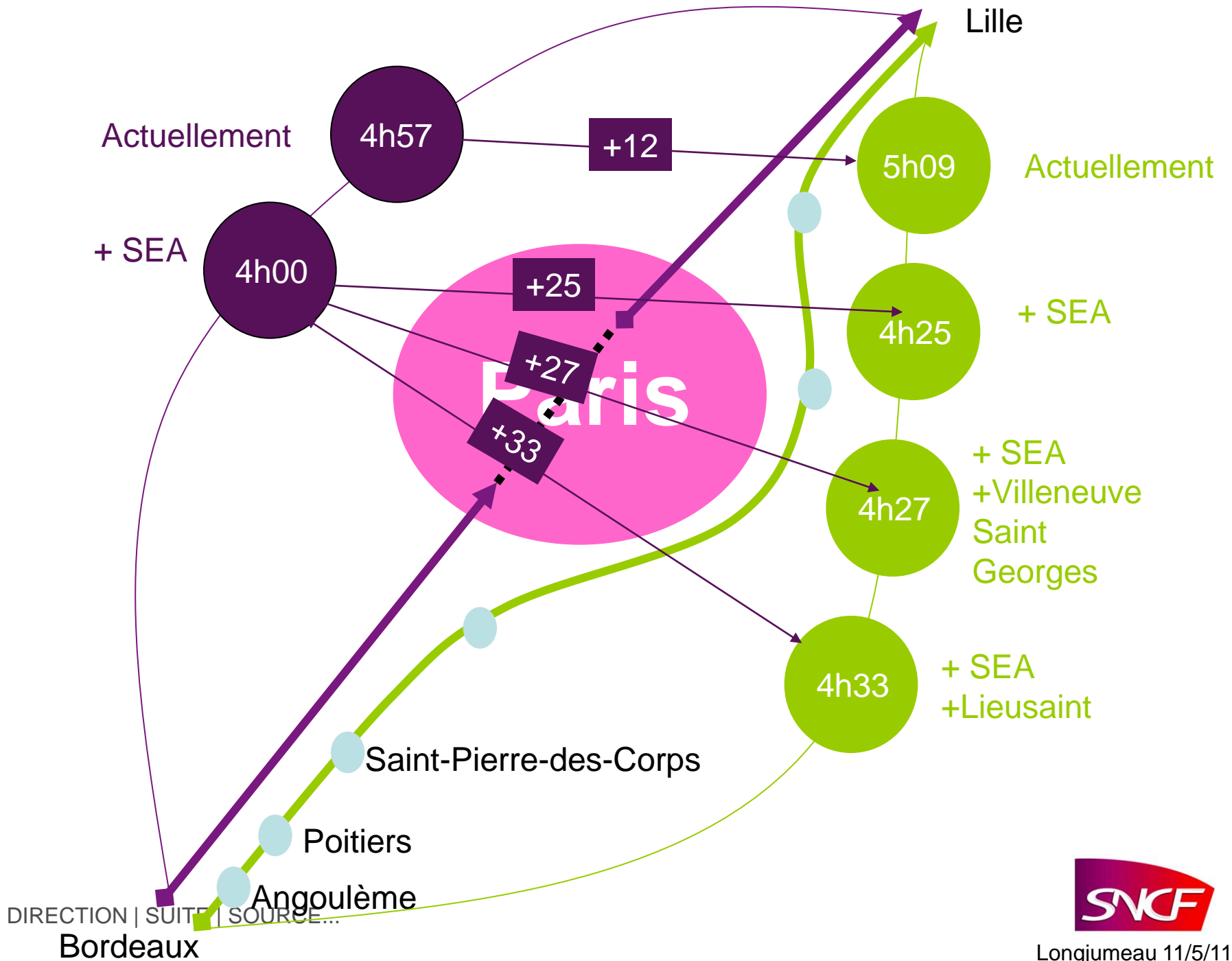
Lieusaint

- RER C
- RER D
- Ligne 14 prolongée
- Tramway T7 Villejuif – Juvisy
- TZen Corbeil-Essonnes – Sénart
- Tram Train Massy-Évry



Contourner Paris

ne doit pas être pénalisant.



En résumé:

2 gares nouvelles
dont une à l'intersection
avec le RER D
avec une préférence
pour VSG.

Merci pour votre attention