

PROJET DE PARC ÉOLIEN AU LARGE DE FÉCAMP



Réunion de clôture du 10 juillet 2013

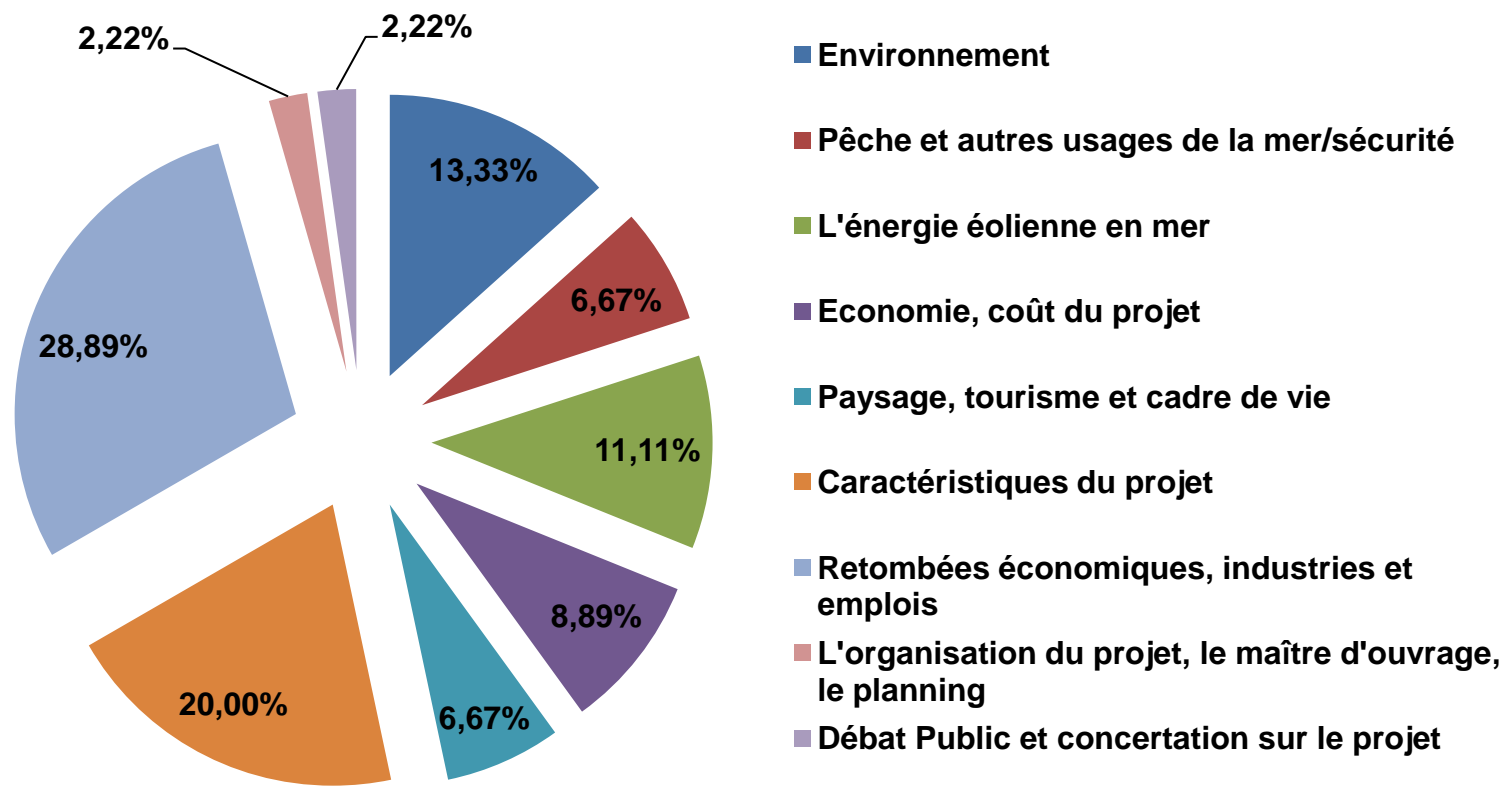


Un débat riche

Des questions multiples et variées

50 questions posées sur le site internet

Répartition des thèmes des questions posées sur internet en fonction de leur nombre



Situation à début juillet 2013

Des cahiers d'acteur de nombreux élus, organisations professionnelles et associations

- > Une quarantaine d'acteurs ont présenté des positions argumentées et recommandations dans 15 cahiers d'acteur

Elus régionaux EELV de Haute-Normandie	Communauté de communes de Fécamp	CCI Fécamp-Bolbec	15 communes littorales membres du comité local de concertation
CCI de Normandie	Comité Régional des Pêches de Haute-Normandie	Cluster Maritime Français	Association de Protection du Site des Petites Dalles
Agence de l'Environnement et de la Maîtrise de l'Energie	Syndicat des Energies Renouvelables	Conseil Général de Seine Maritime	Syndicat Mixte du Port de Dieppe
Dieppe Navals	Ville du Havre	Communauté de l'agglomération havraise	Grand Port Maritime du Havre
Chambre de Commerce et d'Industrie du Havre	CCI de l'Estuaire	Agence des Aires Marines Protégées	Stop EPR
Conseil Régional de Haute-Normandie	Chambre de Commerce et d'Industrie de Dieppe	Communauté d'Agglomération Dieppe-Maritime	Maison de l'Emploi et de la Formation du bassin dieppois
	Vialog	Dieppe Méca Energies	



Les enseignements du débat

Un débat riche

- > Confirmation de l'intérêt du public pour le projet
- > Des opinions partagées par le public
 - Le développement des énergies renouvelables et la création d'une nouvelle filière industrielle sont des objectifs majeurs
 - La concertation préalable depuis 2007 avait permis de prendre en compte les attentes du territoire dans la conception du projet
- > Thèmes soulevés par le public :
 - Soutien à l'emploi, la formation, l'insertion
 - Développement économique et chantier
 - Intégration paysagère et développement du tourisme
 - Préservation des activités de pêche professionnelle
 - Prise en compte de l'environnement et de la biodiversité
- Engagements du maître d'ouvrage prévus en cas de poursuite du projet



Emploi, formation, insertion

Une attente forte, des compétences locales à valoriser

> Points clés et enjeux du projet

- Création de 1000 emplois directs et 4000 emplois indirects par Alstom
- Mobilisation de 800 emplois pour la construction prévue au Havre
- Création d'une centaine d'emplois à temps plein Fécamp dans la base de maintenance

> Demandes du public

- Développement de l'offre de formation
- Emploi local privilégié
- Insertion des personnes éloignées de l'emploi

> Engagements du maître d'ouvrage

- Soutenir le Campus des Métiers de Haute-Normandie animé par le lycée de Fécamp
- Travailler en concertation avec les acteurs locaux pour préparer les parcours d'insertion, afin de confier 5% des heures de travail à des personnes éloignées de l'emploi
- Participer aux forums de l'emploi et aux évènements de promotion des métiers de la mer



Développement économique et chantier

Une opportunité attendue par les acteurs du territoire

- > Points clés et enjeux du projet
 - Création d'une nouvelle filière industrielle : opportunité pour les entreprises du littoral
 - Chantier de construction des fondations gravitaires en béton basé au Havre

- > Demandes du public
 - Souhait de privilégier les entreprises locales et nationales pour la réalisation des études et travaux
 - Opportunité de la construction des fondations pour proposer un outil pédagogique

- > Engagements du maître d'ouvrage
 - Mettre en place une équipe dédiée et un contact privilégié pour le développement économique
 - Organiser des groupes de travail avec les entreprises locales pour faciliter l'accès au marché de l'éolien en mer
 - Construire une maquette des fondations gravitaires lors du chantier de construction



Paysage et tourisme

Respect du paysage et développement de l'offre touristique

> Points clés et enjeux du projet

- Configuration éloignée au sein de la zone d'appel d'offres (éoliennes de 13 à 22 km des côtes)
- Choix d'une éolienne de grande puissance pour en limiter le nombre
- Alignement paysager défini en concertation avec les élus pour limiter la visibilité depuis Etretat
- Retours d'expériences positifs de l'impact de parcs éoliens en mer sur le tourisme en Europe du Nord



> Demandes du public

- Intérêt pour les photomontages
- Volonté des acteurs du tourisme de voir l'offre touristique se développer

> Engagements du maître d'ouvrage

- Poursuivre l'utilisation des photomontages et de l'outil de visualisation en ligne réalisés pour le débat public
- Réaliser une étude de marché sur les visites du parc
- Associer les acteurs du tourisme à l'élaboration d'une information pertinente sur le projet



Pêche professionnelle

Poursuivre la collaboration avec les représentants de la pêche

> Points clés et enjeux du projet

- Zone d'implantation définie en concertation avec les pêcheurs
- Recommandations des pêcheurs professionnels prises en compte dans les alignements et écartements d'éoliennes proposés
- Charte de collaboration signée avec le Comité Régional des Pêches

> Demandes des pêcheurs professionnels

- Poursuivre la collaboration initiée depuis 2007
- Etudier l'adaptation des récifs artificiels au milieu et aux pratiques avant d'envisager leur implantation au sein du parc
- Entamer une réflexion sur un éventuel transfert des marins vers l'éolien en mer, au détriment du secteur de la pêche

> Engagements du maître d'ouvrage

- Travailler en partenariat avec le Comité Régional des Pêches (suivi halieutique, propositions d'usages, mesures de compensation)
- Intégrer dans les forums de promotion des métiers, les métiers de la mer et particulièrement celui de marin pêcheur
- Faire réaliser une étude sur les récifs artificiels



Environnement

Des questions multiples et variées

- > Points clés et enjeux du projet
 - Etudes d'impact en cours sur les différents aspects
 - Résultats des études achevées disponibles sur site internet du débat public
 - Validation des protocoles et suivi des résultats au sein de groupes de travail de l'instance de concertation préfectorale

- > Demandes du public et des associations
 - Nombreuses questions sur les études menées
 - Interrogations sur l'origine du ballast utilisé pour les fondations gravitaires
 - Prise en compte du projet éolien en mer de Courseulles-sur-Mer

- > Engagements du maître d'ouvrage
 - Informer le public sur les études et le suivi environnemental
 - Mener une étude sur la faisabilité de l'utilisation des matériaux de dragage, ou d'alternatives, pour le ballast des fondations
 - Prendre en compte le projet de Courseulles-sur-Mer dans l'étude d'impact environnementale du projet de Fécamp





L'information et la participation du public continuent après le débat public

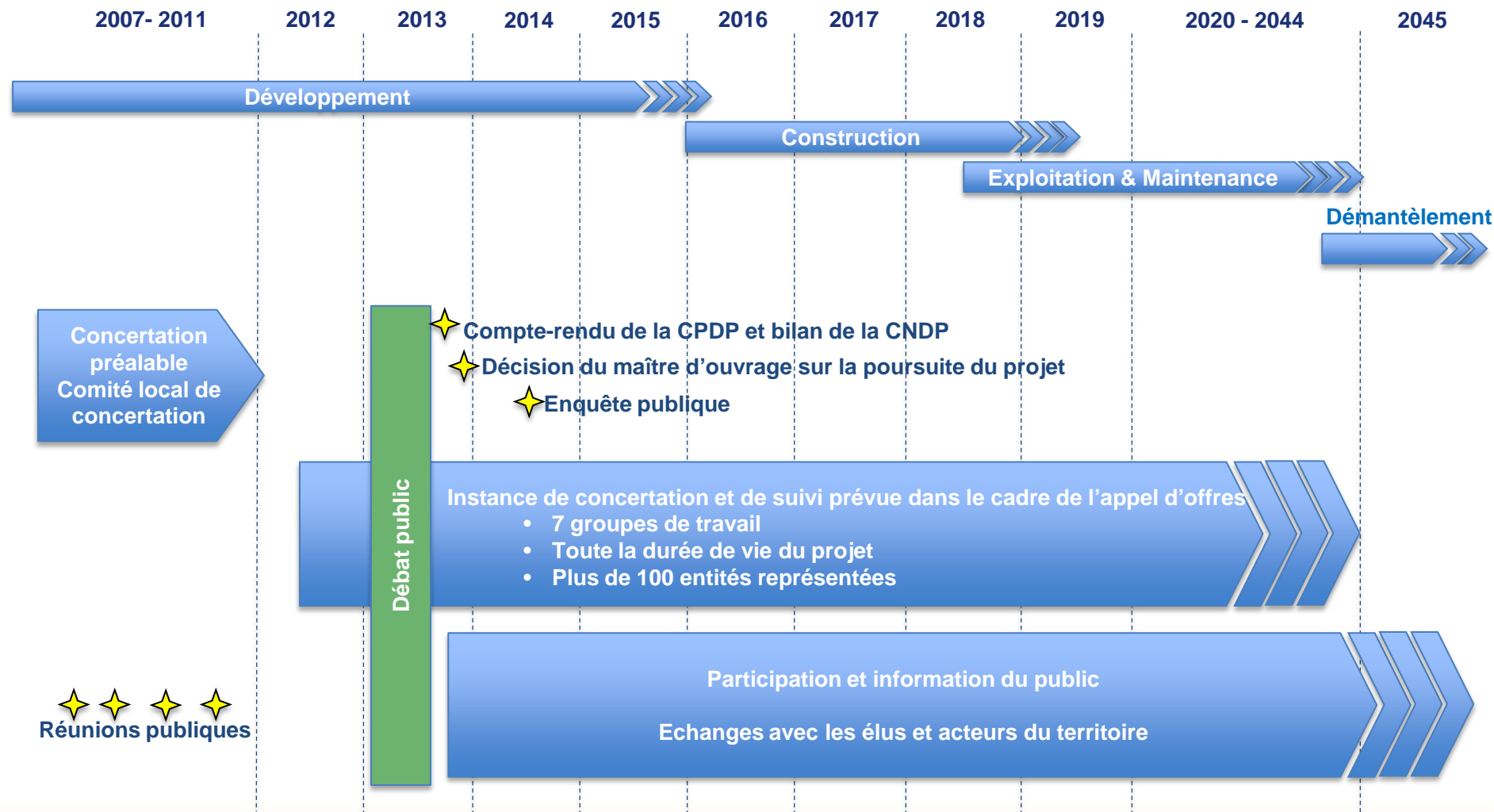
L'information et la concertation du public continuent en cas de poursuite du projet

- > **Volonté de poursuivre la concertation initiée dès 2007 et de maintenir la dynamique du débat public**
 - Poursuite de la démarche de co-développement initiée avec les acteurs du territoire
 - Démarche ouverte au grand public à l'occasion du débat public

- > **Objectif : faire du projet de parc éolien en mer un projet de territoire**
 - Un projet connu de tous
 - Enrichir le projet grâce à la suite de la concertation avec les acteurs locaux



Les prochaines grandes étapes, en cas de poursuite du projet



Les propositions du maître d'ouvrage pour l'information et la participation du public (1/2)

- > **Une information lors des grandes étapes du projet**
 - Réunions publiques prévues d'ici l'enquête publique
 - Permanences publiques et expositions

- > **Participation aux évènements locaux**
 - Forums de l'emploi, présentations thématiques pour des étudiants et lycéens
 - Evènements du territoire (ex : Trophée du port de Fécamp)

- > **Installation d'une maison du projet à Fécamp dès le lancement du chantier**

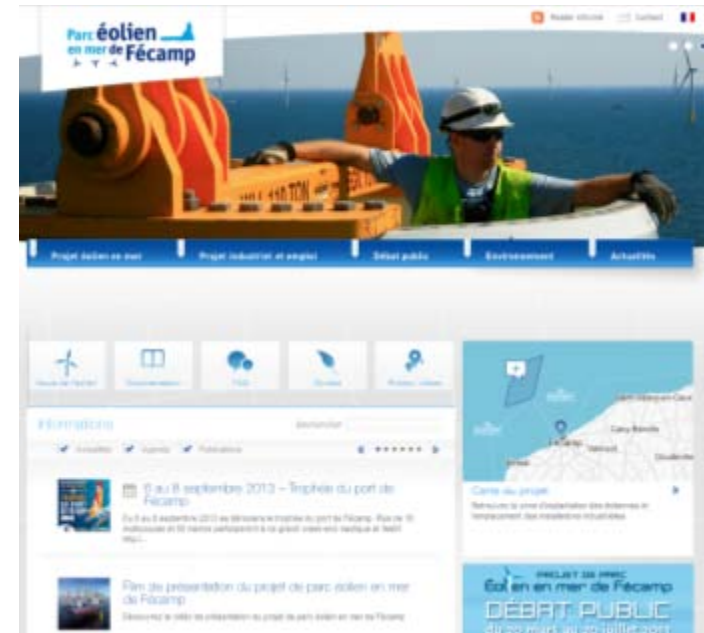


Les propositions du maître d'ouvrage pour l'information et la participation du public (2/2)

- > **Développer l'interactivité et le contenu du site internet du projet**
 - Espace dédié à vos questions et suggestions
 - Mise à disposition des documents
 - Photomontages
 - Documents du débat (dossier du maître d'ouvrage, synthèses d'études)

- > **Mise en place d'une lettre d'information électronique sur le projet**
 - Diffusée au public intéressé et aux élus concernés

www.parc-eolien-en-mer-de-fecamp.fr



Fonctionnalités prévues à partir de septembre



Merci de votre attention