

maître d'ouvrage
ministère des Transports,
de l'Équipement,
du Tourisme et
de la Mer



Prolongement de l'autoroute A 12

jusqu'aux Essarts-le-Roi étude de faisabilité de la variante 2 C'

plan de situation

établi par P. LELoup
le Mars 2006

vérifié par
TPE
le Mars 2006

présenté par J.P. FELIX
le Mars 2006

maître d'œuvre
direction départementale
de l'Équipement des Yvelines



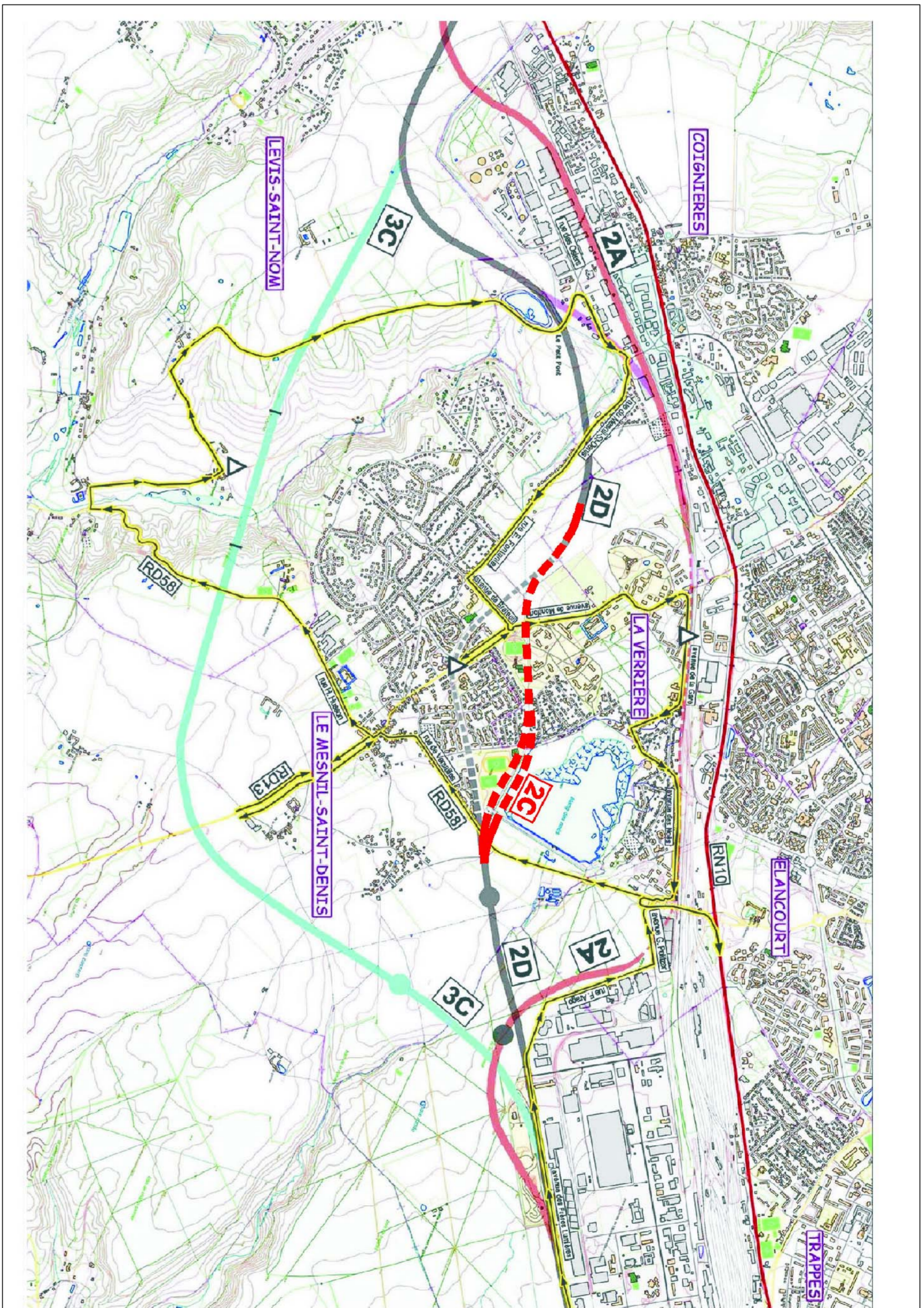
Etudes routières
35, rue de Voailles
BP 1115
78011 VERSAILLES cedex



centre d'études techniques
de l'Équipement Normande Centre

division Environnement, Infrastructures et Ouvrages d'Art
10, Chemin de la Poudrière-BP 245-78121 La Grande-Croixville cedex - Tél. 02 35 88 82 22

plan de situation.dwg



maître d'ouvrage
ministère des Transports,
de l'Équipement,
du Tourisme et
de la Mer



Prolongement de l'autoroute A 12 jusqu'aux Essarts-le-Roi étude de faisabilité de la variante 2 C'

plan de situation

établi par P. LELoup
le Mars 2006

vérifié par
TPE
le Mars 2006

présenté par J.P. FELIX
DTPE
le Mars 2006

maître d'œuvre
direction départementale
de l'Équipement des Yvelines



Etudes routières
35, rue de Voailles
78011 VERSAILLES cedex



centre d'études techniques
de l'Équipement Normande Centre

division Environnement, Infrastructures et Ouvrages d'Art
10, Chemin de la Poudrière-BP 245-78121 La Grande-Croixville cedex - Tél. 02 35 88 82 22

plan de situation.dwg

